



...dla domu



...dla przemysłu



## Seria SUPREME CLEVER CK/UF

Profesjonalne systemy zmięczające wodę z systemem regeneracji „UP-FLOW” oraz funkcją suchego zbiornika.

best water solutions 

**supreme**  
industrial



[www.supremefilters.com](http://www.supremefilters.com)



[trade@supremefilters.com](mailto:trade@supremefilters.com)

best water solutions 

# supreme CLEVER

industrial



Jeśli oglądasz tę prezentację to znaczy, że szukasz zmiękczacza wody dla Siebie i Swojej rodziny. Nie mogłeś lepiej trafić. Systemy zmiękczające **SUPREME CLEVER** to **JEDNE Z NAJLEPSZYCH PRODUKTÓW DOSTĘPNYCH NA RYNKU!**



## Opis produktu

Zmiękczacze wody serii **SUPREME CLEVER** to nowoczesna linia urządzeń, które zostały wyposażone w profesjonalny oraz niezawodny zawór sterujący „**CLACK WS1CK / USA**” z systemem regeneracji „**UP-FLOW**”, funkcją suchego zbiornika oraz menu w języku polskim.

Nowoczesna głowica sterująca wykonana jest z nierdzewnych elementów, odpornych na działanie promieniowania UV. Korpus sterownika wykonano z materiałów wysokiej jakości. Głowica sterująca **CLACK WS1CK**, posiada unikalne rozwiązania, których nie posiadają inne sterowniki, a które zapewniają bezpieczną pracę głowicy oraz całego urządzenia. System pracy **CLACK WS1CK** oparto na innowacyjnym systemie tłoków.

Sterownik **CLACK WS1CK** jest wyposażony w wewnętrzną pamięć **NOVARAM**, która podtrzymuje ustawienia pamięci dynamicznej oraz zawór mieszający „**MIXING**” za pomocą którego można ustawić twardość wody wyjściowej.

Podczas pracy systemu, monitorowane są wszystkie czasy cykli, względem położenia tłoka, który odpowiedzialny jest za otwieranie poszczególnych pasażów w głowicy. W przypadku, kiedy dochodzi do blokady/opóźnień w pracy tłoka i niemożliwe jest otwarcie odpowiedniego pasażu, silnik cofa tłok, pasaż przemywany jest wodą, zanieczyszczenia zostają wypłukane i możliwa jest dalsza bezpieczna praca urządzenia. W ten sposób wyeliminowano całkowitą możliwość uszkodzenia głowicy sterującej.

Nowoczesny system regeneracji „**UP-FLOW**”, system deflektora (**DLFR**) powodują, że systemy serii **SUPREME CLEVER**, zużywają małe ilości soli oraz wody w całym cyklu regeneracyjnym.

Systemy **SUPREME CLEVER** wyposażone są w jedną z najlepszych żywic monosferycznych **LEWATIT S1567**. Zaletą systemów jest ich wysoka zdolność jonowymienna. Systemy serii **SUPREME CLEVER**, można instalować w domach, instytucjach użyteczności publicznej, przemyśle oraz wszędzie tam gdzie jakość wody oraz jej „twardość” ma znaczenie.

Systemy serii **SUPREME CLEVER** w sprzedaży dostępne są z programem rozszerzonej gwarancji, która obejmuje: 10 lat dla zbiornika ciśnieniowego (liczone od daty produkcji zbiornika), obudowy kompaktowej oraz pokrywy górnej, 5 lat dla zaworu sterującego oraz części mechanicznych, 2 lata dla: płytki drukowanej sterownika, zasilacza oraz zaworu pływakowego solanki.

\*gwarancji nie podlegają materiały eksploatacyjne.

Urządzenia wyposażone zostały w wysokiej jakości butle ciśnieniowe marki **SUPREME INDUSTRIAL**®. Seria **SUPREME CLEVER** w sprzedaży dostępna jest w wersji kompaktowej lub w wersji dwuelementowej. Zmiękczacze wody można dodatkowo doposażyć w zawór **BY-PASS**.

\* w przypadku urządzeń w wersji dwuelementowej.



... dla przemysłu

best water solutions  
**supreme**  
industrial



W ofercie **SUPREME INDUSTRIAL** dostępne są systemy dwuelementowe o wielkości od 35 do 100 litrów pojemności złoża. Szeroki wachlarz produktów połączony z wysoką wydajnością, doskonałymi parametrami technicznymi oraz wysokiej jakości użytymi komponentami sprawia, że seria **SUPREME CLEVER** może być używana do filtracji i uzdatniania wody w przemyśle takim jak:



...myjnie samochodowe



...gastronomia



...produkcja wód mineralnych,  
soków oraz napojów



...zakłady kosmetyczne



...farmacja



...stomatologia oraz szpitale

[www.supremefilters.com](http://www.supremefilters.com)

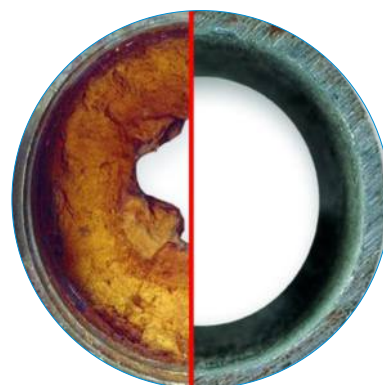


... dla domu

best water solutions  
**supreme**  
industrial



Dla zastosowań domowych opracowane zostały urządzenia kompaktowe o wielkości od 20 do 35 litrów złoża.



**TWARDA WODA:**

- jest jedną z najczęstszych przyczyn awarii drogich sprzętów AGD, takich jak: pralka, zmywarka,
- pozostawia osad na szkle.

Seria **SUPREME CLEVER CK/UF** skutecznie zabezpiecza przed szybszym niszczeniem urządzeń takich jak:

- pralka, zmywarka, piece grzewcze, instalacje sanitarne.

**MIĘKKA WODA:**

- nadaje włosom miękkość i łatwość rozczesywania,
- skóra staje się gładza i zachowuje naturalną wilgotność, co zapobiega jej nadmiernemu wysuszeniu i powstawaniu zmarszczek,
- ułatwia pienienie się mydła, zmniejsza zużycie detergentów do 30%,
- to oszczędność wynikająca z braku potrzeby stosowania.

**TWARDA WODA:**

Warstwa izolacyjna, którą tworzą złoże kamienia, przyczyniają się do wzrostu poboru energii, co z kolei przekłada się na znaczny wzrost kosztów za energię elektryczną oraz grzewczą.

Twarda woda, niszczy armaturę sanitarną poprzez zapychanie dysz prysznicowych. Uszkadza drogie baterie oraz nowoczesne wanny wyposażone w systemy jacuzzi lub hydromasaże.

[www.supremefilters.com](http://www.supremefilters.com)



## zalety produktu

best water solutions  
**supreme**  
 industrial



Niezawodna głowica (produkcja CLACK/USA), zapewnia wieloletnią, bezawaryjną pracę.



Gwarancja aż do 10 lat!



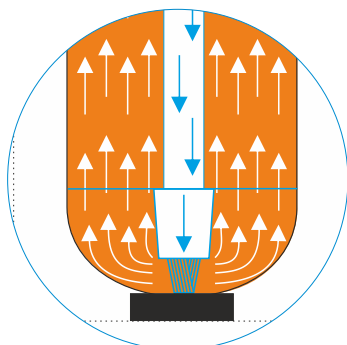
Wysokiej jakości obudowa kompaktowa, wykonana z materiałów najwyższej jakości, odporna na pęknięcia.



Zawór mieszający „MIKSING”, możliwość ustawienia twardości resztkowej.



Wysokiej jakości butla marki SUPREME INDUSTRIAL (urządzenia dwuelementowe).



DFLR - dystrybutor dolny zainstalowany do kosza dolnego, bardziej wydajna regeneracja.



Łatwe i wygodne uzupełnianie soli.



Funkcja suchego zbiornika.



Redukcja związków wapnia i magnezu. Wydłużenie żywotności sprzętów AGD. Eliminacja zacieków na szkle, sztućcach oraz z sanitariatów.



Gładza skóra oraz bardziej błyszcząca i miękkie włosy.



Wysokowydajna żywica monofunkcyjna (regeneracja przeciwpłądowa UP-FLOW).



Oszczędność energii elektrycznej do 30%.



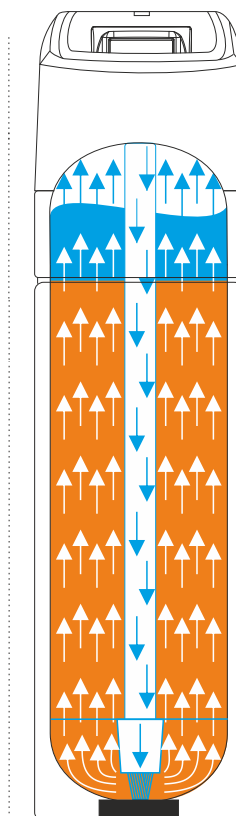
system DFLR

best water solutions  
**supreme**  
industrial

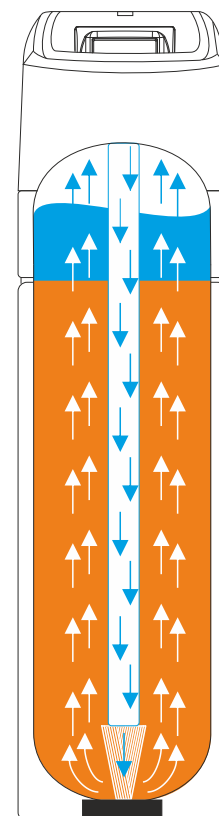


W systemach **SUPREME CLEVER** został zastosowany nowoczesny, **unikalny system dystrybucyjny oparty na pracy deflektora (DFLR)**. Dzięki systemowi DFLR woda przepływa przez całą powierzchnię złoża, zwiększając efektywność zmiękczenia wody oraz równomierne wykorzystanie całej żywicy jonowymiennej.

Seria **SUPREME CLEVER** pracuje w trybie tzn. „suchego zbiornika”. Ten tryb pracy sprawia, że roztwór soli jest przygotowywany przez urządzenie odpowiednio wcześniej (przed samą regeneracją złoża). Rozwiązanie to ma na celu wyeliminowanie zjawiska „zbrylenia soli”, oraz zapewnienie jak największych standardów higienizacji.



Zmiękczac z systemem DFLR (deflektor) oraz nowoczesnym trybem regeneracji przeciwpływowej UP-FLOW.



Zmiękczac bez systemu DFLR (deflektora) oraz z nowoczesnym trybem regeneracji przeciwpływowej UP-FLOW.



## żywica monosferyczna LEWATIT S1567

best water solutions  
**supreme**  
industrial



W zmiękczacach serii **SUPREME CLEVER** została zastosowana najlepsza na rynku monosferyczna żywica jonowymienna **LEWATIT S1567** firmy **Bayer/Niemcy**. **LEWATIT S1567** wykazuje o wiele lepsze, szybsze właściwości płukania przez co wolniej się zużywa.

Podczas regeneracji przeciwwądowej „**UP-FLOW**”, roztwór solanki podawany jest na złożę „**z dołu do góry**”. W dolnej części kolumny znajduje się głównie złożę z małą ilością wody, dzięki temu nie następuje rozcieńczenie roztworu solanki. Roztwór solanki zużywa się powoli i równomiernie, regenerując złożę bardzo dokładnie od najmniej do najbardziej zużytego.





nowoczesne butle  
ciśnieniowe

best water solutions  
**supreme**  
industrial



Systemy zmiękczonej serii **SUPREME CLEVER** w wersji dwuelementowej w sprzedaży oferowane, są w specjalnie zaprojektowanym pokrowcu z logo **SUPREME INDUSTRIAL**, który zabezpiecza butlę ciśnieniową przed uszkodzeniami mechanicznymi oraz otarciami.

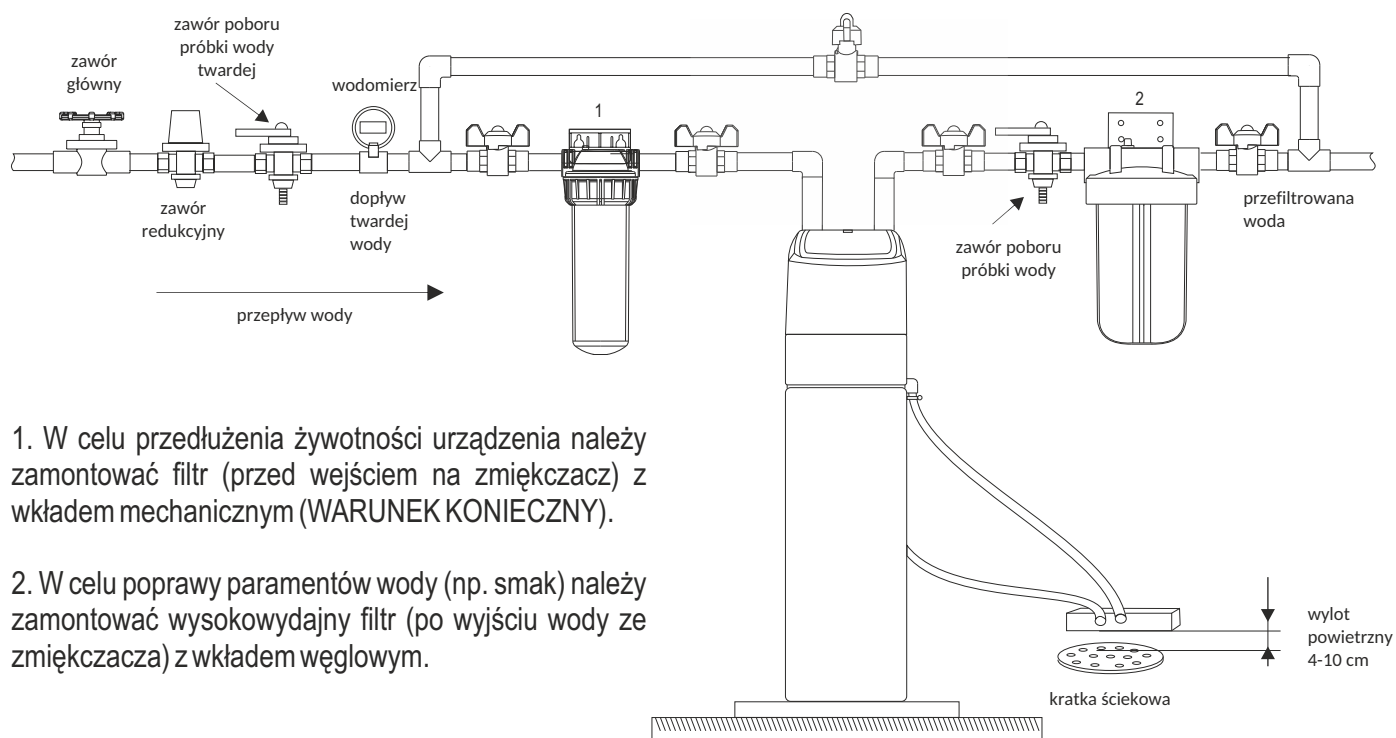


schemat podłączenia

best water solutions  
**supreme**  
industrial



### Przykładowy schemat podłączenia - urządzenia kompaktowe



1. W celu przedłużenia żywotności urządzenia należy zamontować filtr (przed wejściem na zmiękczacza) z wkładem mechanicznym (WARUNEK KONIECZNY).

2. W celu poprawy paramentów wody (np. smak) należy zamontować wysokowydajny filtr (po wyjściu wody ze zmiękczacza) z wkładem węglowym.

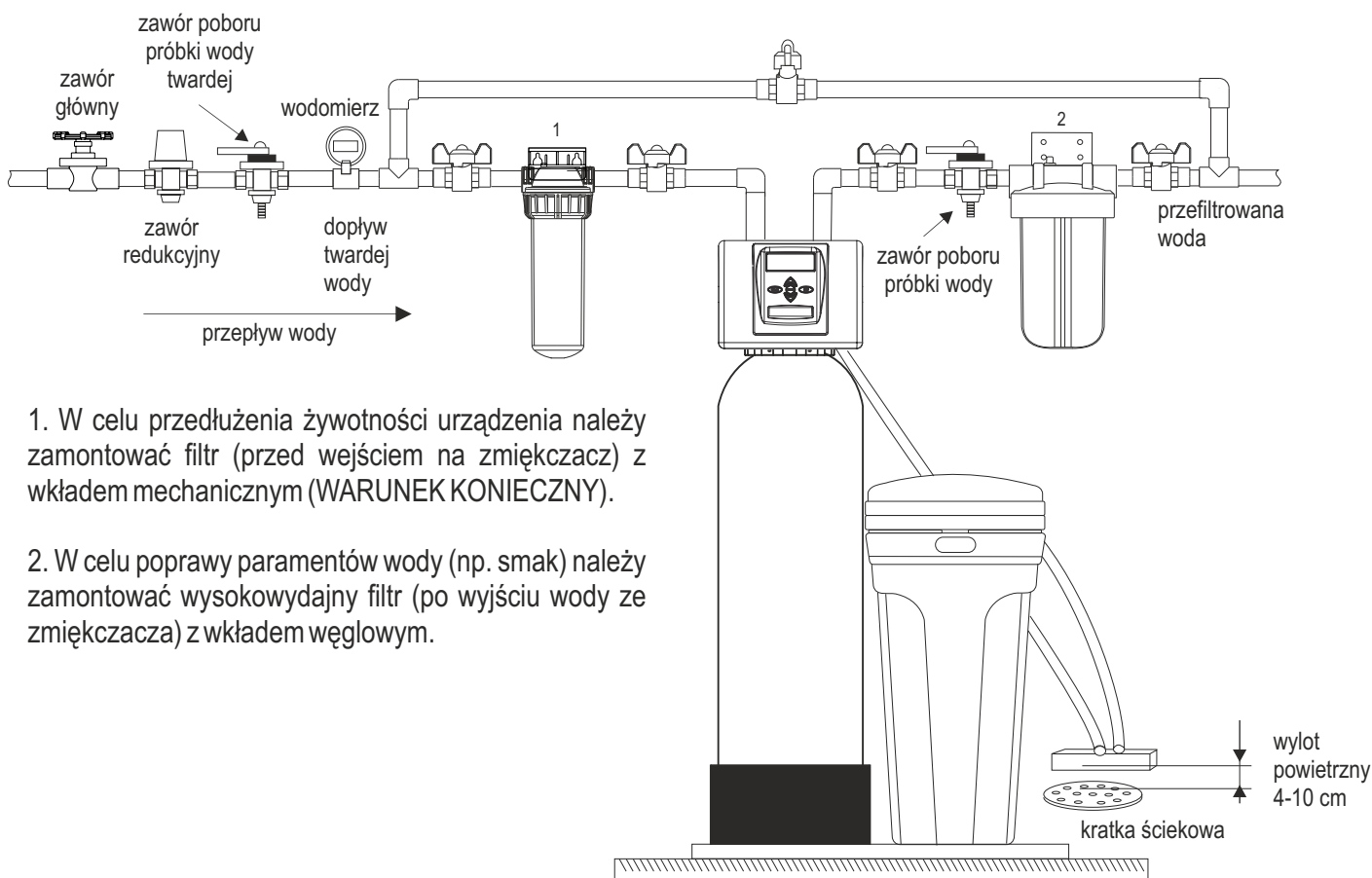


schemat podłączenia

best water solutions  
**supreme**  
 industrial



### Przykładowy schemat podłączenia - urządzenia kompaktowe



1. W celu przedłużenia żywotności urządzenia należy zamontować filtr (przed wejściem na zmiękczacza) z wkładem mechanicznym (WARUNEK KONIECZNY).

2. W celu poprawy paramentów wody (np. smak) należy zamontować wysokowydajny filtr (po wyjściu wody ze zmiękczacza) z wkładem węglowym.

informacje techniczne

best water solutions  
**supreme**  
 industrial



Typ	KOMPAKT				DWUELEMENTOWY				
Rozmiar butli	10X30		10X35		10X44	10X54	12X48	13X54	14X65
Objętość złoża	20 dm <sup>3</sup>	25 dm <sup>3</sup>	30 dm <sup>3</sup>	35 dm <sup>3</sup>	40 dm <sup>3</sup>	50 dm <sup>3</sup>	60 dm <sup>3</sup>	75 dm <sup>3</sup>	100 dm <sup>3</sup>
Ciśnienie robocze min./maks.	2,0 bary / 8,0 bara								
Temperatura robocza wody min./maks.	1°C - 38°C								
Temperatura otoczenia min./maks.	4°C - 49°C								
Złącze elektryczne	230V - 50Hz								
Złącze hydrauliczne wlot/wylot	gwint zewn. 1" BSP								
Typ zaworu	CLACK WS1CK								
Zawór BY-PASS	Opcja								
Rodzaj sterowania	Elektroniczne								
Mixing wody surowej	Tak								
Typ regeneracji (zalecany)	Objętościowa opóźniona								
System regeneracji	przeciwprądowy UP-FLOW								
Rodzaj złoża	wysokowydajna żywica o uziemieniu monosferycznym								
Zużycie wody płuczącej na regenerację (przy 4 bar) <sup>1)</sup>	145 l	160 l	185 l	205 l	250 l	320 l	465 l	430 l	470 l
Nominalna zdolność wymienna dla żywicy monosferycznej	58,0 m <sup>3</sup> ×d	72,5 m <sup>3</sup> ×d	87,0 m <sup>3</sup> ×d	101,5 m <sup>3</sup> ×d	116,0 m <sup>3</sup> ×d	145,0 m <sup>3</sup> ×d	174,0 m <sup>3</sup> ×d	217,5 m <sup>3</sup> ×d	290,0 m <sup>3</sup> ×d
Zużycie soli na regenerację	2,25 kg	3,25 kg	3,75 kg	4,50 kg	5,00 kg	6,20 kg	7,50 kg	9,50 kg	12,50 kg
Rodzaj regeneranta	Sól tabletkowana								
Podtrzymanie pamięci	8 godzin								

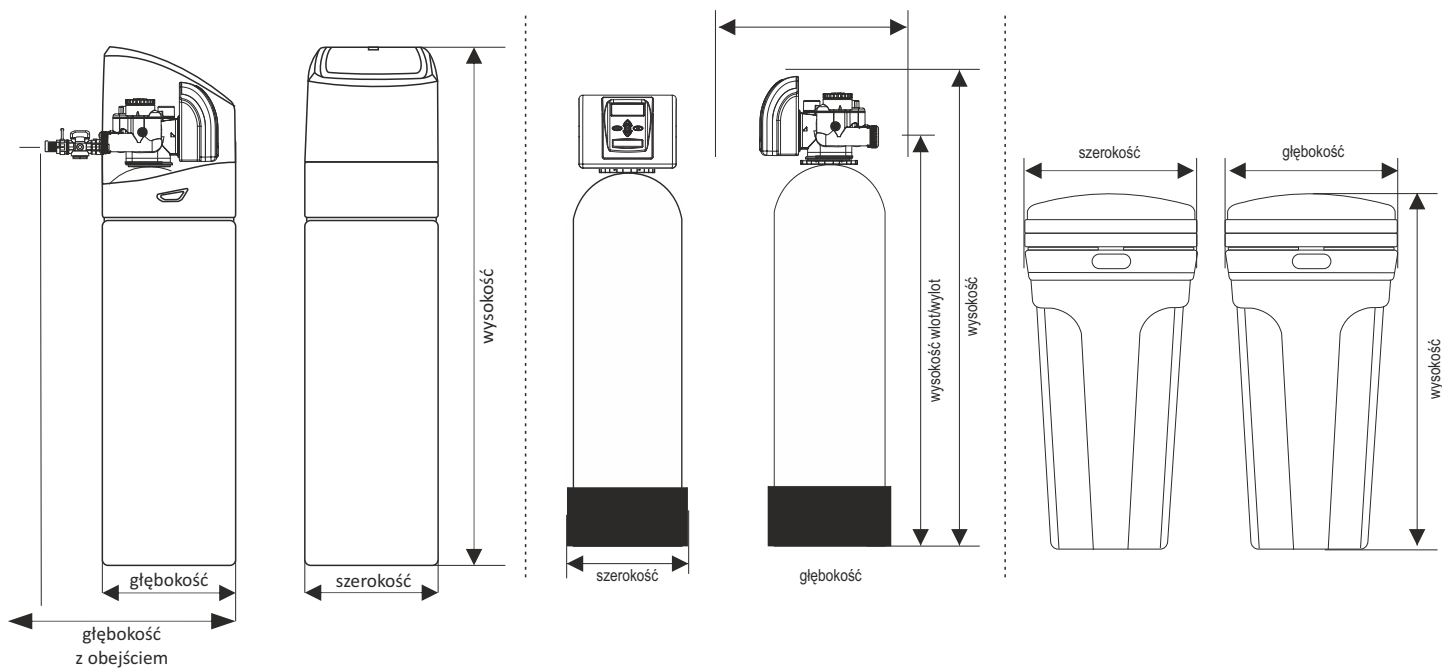
<sup>1)</sup>wielkości przybliżone, osiągi zależą od warunków roboczych i jakości wody.

[www.supremefilters.com](http://www.supremefilters.com)



informacje techniczne

best water solutions  
**supreme**  
 industrial



Typ	KOMPAKT				DWUELEMENTOWY					
	10X30		10X35		10X44	10X54	12X48	13X54	14X65	
Rozmiar butli	10X30		10X35		10X44	10X54	12X48	13X54	14X65	
Objętość złoża	20 dm <sup>3</sup>	25 dm <sup>3</sup>	30 dm <sup>3</sup>	35 dm <sup>3</sup>	40 dm <sup>3</sup>	50 dm <sup>3</sup>	60 dm <sup>3</sup>	75 dm <sup>3</sup>	100 dm <sup>3</sup>	
Wymiary systemu (wys x szer. x gł) (mm) <sup>[2]</sup>	1070 x 300 x 530		1200 x 300 x 530		1120 x 260 x 310	1320 x 260 x 310	1570 x 270 x 320	1420 x 260 x 310	1580 x 260 x 340	1840 x 370 x 380
Głębokość systemu włączając obejście (mm) <sup>[2]</sup>	550				420				430	
Wysokość wlot/wydot (mm) <sup>[2]</sup>	820		960		990	1180	1430	1280	1440	1710
Wysokość wlot/wydot włączając obejście (mm) <sup>[2]</sup>	820		960		990	1180	1430	1280	1440	1710
Wymiary zbiornika soli (szer. x wys. x gł) mm <sup>[2]</sup>	nie dotyczy				345 x 345 x 870			390 x 390 x 870	435 x 435 x 970	

<sup>[2]</sup>tolerancja błędu pomiarowego, +/- 20 mm.



best water solutions 

# supreme

industrial

**Manufacturer/Responsible entity:**

Polaqua Group A.A. Szymko Sp. Jawna

Sycowska 45, 60-003 Poznań,

e-mail: [trade@polaquagroup.com](mailto:trade@polaquagroup.com)

[www.polaquagroup.com](http://www.polaquagroup.com), [www.supremefilters.com](http://www.supremefilters.com)

Wszystkie zdjęcia, znaki towarowe, logo oraz wszystkie inne prawa własności intelektualnej są wyłączną własnością firmy Polaqua Group Sp. Jawna. Kopiowanie, wykorzystywanie w całości lub we fragmentach, bez pisemnej zgody jest zabronione.

Producent nie ponosi odpowiedzialności za błędy w druku. Zastrzegamy sobie prawo do jakichkolwiek zmian lub uzupełnień udostępnionych informacji technicznych, bez dokonania wcześniejszej zapowiedzi.



[www.supremefilters.com](http://www.supremefilters.com)