



Seria SUPREME CLEVER CI/DF

Profesjonalne systemy zmiękczenia wody z systemem regeneracji „DOWN-FLOW” oraz funkcją suchego zbiornika.

best water solutions 

supreme
industrial



www.supremefilters.com



trade@supremefilters.com

best water solutions 

supreme CLEVER

industrial



Jeśli oglądasz tę prezentację to znaczy, że szukasz zmiękczacza wody dla Siebie i Swojej rodziny. Nie mogłeś lepiej trafić. Systemy zmiękcżające **SUPREME CLEVER CI/DF** to **JEDNE Z NAJLEPSZYCH PRODUKTÓW DOSTĘPNYCH NA RYNKU!**



Opis produktu

Zmiękczacze wody serii **SUPREME CLEVER CI/DF** to nowoczesna linia urządzeń, które zostały wyposażone w profesjonalny oraz niezawodny zawór sterujący „**CLACK WS1CI / USA**” z systemem regeneracji „**DOWN-FLOW**” oraz funkcją suchego zbiornika.

Nowoczesna głowica sterująca wykonana jest z nierdzewnych elementów, odpornych na działanie promieniowania UV. Korpus sterownika wykonano z materiałów wysokiej jakości. Głowica sterująca **CLACK WS1CI**, posiada unikalne rozwiązania, których nie posiadają inne sterowniki, a które zapewniają bezpieczną pracę głowicy oraz całego urządzenia. System pracy **CLACK WS1CI** oparto na innowacyjnym systemie tłoków.

Podczas pracy systemu, monitorowane są wszystkie czasy cykli, względem położenia tłoka, który odpowiedzialny jest za otwieranie poszczególnych pasażów w głowicy. W przypadku, kiedy dochodzi do blokady/opóźnień w pracy tłoka i niemożliwe jest otworzenie odpowiedniego pasażu, silnik cofa tłok, pasaż przemywany jest wodą, zanieczyszczenia zostają wypłukane i możliwa jest dalsza bezpieczna praca urządzenia. W ten sposób wyeliminowano całkowitą możliwość uszkodzenia głowicy sterującej.

Systemy zmiękcżające serii **SUPREME CLEVER CI/DF** zasypane są jedną z najlepszych żywic jonowymiennych polisferycznych (**PURE SOFT PLUS**) dostępnych na rynku, która gwarantuje doskonałą redukcję kamienia i powoduje, że systemy mogą skutecznie pracować przez wiele lat.

Sterownik **CLACK WS1CI** jest wyposażony w wewnętrzną pamięć **NOVARAM**, która podtrzymuje ustawienia pamięci dynamicznej oraz zawór mieszający „**MIXING**” za pomocą którego można ustawić twardość wody wyjściowej.

Systemy serii **SUPREME CLEVER CI/DF** w sprzedaży dostępne są z programem rozszerzonej gwarancji, która obejmuje: 10 lat dla zbiornika ciśnieniowego (liczone od daty produkcji zbiornika), obudowy kompaktowej oraz pokrywy górnej, 5 lat dla zaworu sterującego oraz części mechanicznych, 2 lata dla: płytki drukowanej sterownika, zasilacza oraz zaworu pływakowego solanki.

*gwarancji nie podlegają materiały eksploatacyjne.

Urządzenia wyposażone zostały w wysokiej jakości butle ciśnieniowe marki **SUPREME INDUSTRIAL***. Seria **SUPREME CLEVER CI/DF** w sprzedaży dostępna jest w wersji kompaktowej lub w wersji dwuelementowej. Zmiękczacze wody można dodatkowo doposażyć w zawór **BY-PASS**.

*w przypadku urządzeń w wersji dwuelementowej.



... dla przemysłu

best water solutions
supreme
industrial



Marka **SUPREME INDUSTRIAL** obejmuje produkty dwuelementowe o wielkości od 35 do 100 litrów pojemności złoża. Tak szeroki wachlarz produktów połączony z wysoką wydajnością, doskonałymi parametrami technicznymi, najwyższej jakości użytymi komponentami sprawia, że seria **SUPREME CLEVER CI/DF** może być z powodzeniem używana w przemyśle takim jak:



...myjnie samochodowe



...gastronomia



...produkcja wód mineralnych,
soków oraz napojów



...zakłady kosmetyczne



...farmacja



...stomatologia oraz szpitale

www.supremefilters.com

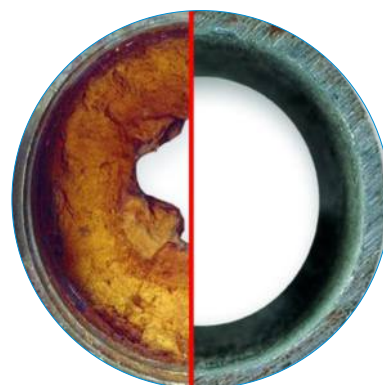


... dla domu

best water solutions
supreme
 industrial



Dla zastosowań domowych opracowane zostały urządzenia kompaktowe o wielkości od 20 do 35 litrów złoża.



TWARDA WODA:

- jest jedną z najczęstszych przyczyn awarii drogich sprzętów AGD, takich jak: pralka, zmywarka,
- pozostawia osad na szkle.

Seria **SUPREME CLEVER CI/DF** skutecznie zabezpiecza przed szybszym niszczeniem urządzeń takich jak:

- pralka, zmywarka, piece grzewcze, instalacje sanitarne.

MIEKKA WODA:

- nadaje włosom miękkość i łatwość rozczesywania,
- skóra staje się gładza i zachowuje naturalną wilgotność, co zapobiega jej nadmiernemu wysuszeniu i powstawaniu zmarszczek,
- ułatwia pienienie się mydła, zmniejsza zużycie detergentów do 30%,
- to oszczędność wynikająca z braku potrzeby stosowania.

TWARDA WODA:

Warstwa izolacyjna, którą tworzą złoże kamienia, przyczyniają się do wzrostu poboru energii, co z kolei przekłada się na znaczny wzrost kosztów za energię elektryczną oraz grzewczą.

Twarda woda, niszczy armaturę sanitarną poprzez zapychanie dysz prysznicowych. Uszkadza drogie baterie oraz nowoczesne wanny wyposażone w systemy jacuzzi lub hydromasaże.

www.supremefilters.com



zalety produktu

best water solutions
supreme
 industrial



Niezawodna głowica (produkcja CLACK/USA), zapewnia wieloletnią, bezawaryjną pracę



Gwarancja aż do 10 lat!



Wysokiej jakości obudowa kompaktowa, wykonana z materiałów najwyższej jakości, odporna na pęknięcia



Zawór mieszający „MIXING”, możliwość ustawienia twardości resztkowej.



Wysokiej jakości butla marki SUPREME INDUSTRIAL (urządzenia dwuelementowe).



Funkcja suchego zbiornika.



Łatwe i wygodne uzupełnianie soli.



Alarm niskiego poziomu soli.



Redukcja związków wapnia i magnezu. Wydłużenie żywotności sprzętów AGD. Eliminacja zacieków na szkle, sztućcach oraz z sanitariatów.



Gładza skóra oraz bardziej lśniące i miękkie włosy.



Wysokiej jakości żywica jonowymienna PURE SOFT PLUS marki BWG Components.



Oszczędność energii elektrycznej do 30%.

funkcja suchego zbiornika

best water solutions
supreme
industrial



Systemy marki **SUPREME CLEVER CI/DF**, pracują w trybie tzn. „suchego zbiornika”. Ten tryb pracy sprawia, że roztwór soli jest przygotowywany przez urządzenie odpowiednio wcześniej (przed samą regeneracją złoża - czas około 120 minut. Rozwiązanie to ma na celu wyeliminowanie zjawiska „zbrylenia soli”.

Systemy marki **SUPREME CLEVER CI/DF** zawierają nowoczesną żywicę **PURE SOFT PLUS** marki **BWG Components**.

Sterownik **CLACK WS1CI** w które wyposażone są systemy **SUPREME CLEVER CI/DF** wyposażone są w alarm poziomu soli, który okresowo przypomina użytkownikowi o konieczności sprawdzenia poziomu soli wewnątrz zbiornika solanki.



nowoczesne butle ciśnieniowe

best water solutions
supreme
industrial



Systemy zmiękcżające serii **SUPREME CLEVER CI/DF** w wersji dwuelementowej w sprzedaży oferowane, są w specjalnie zaprojektowanym pokrowcu z logo **SUPREME INDUSTRIAL**, który zabezpiecza butlę ciśnieniową przed uszkodzeniami mechanicznymi oraz otarciami.

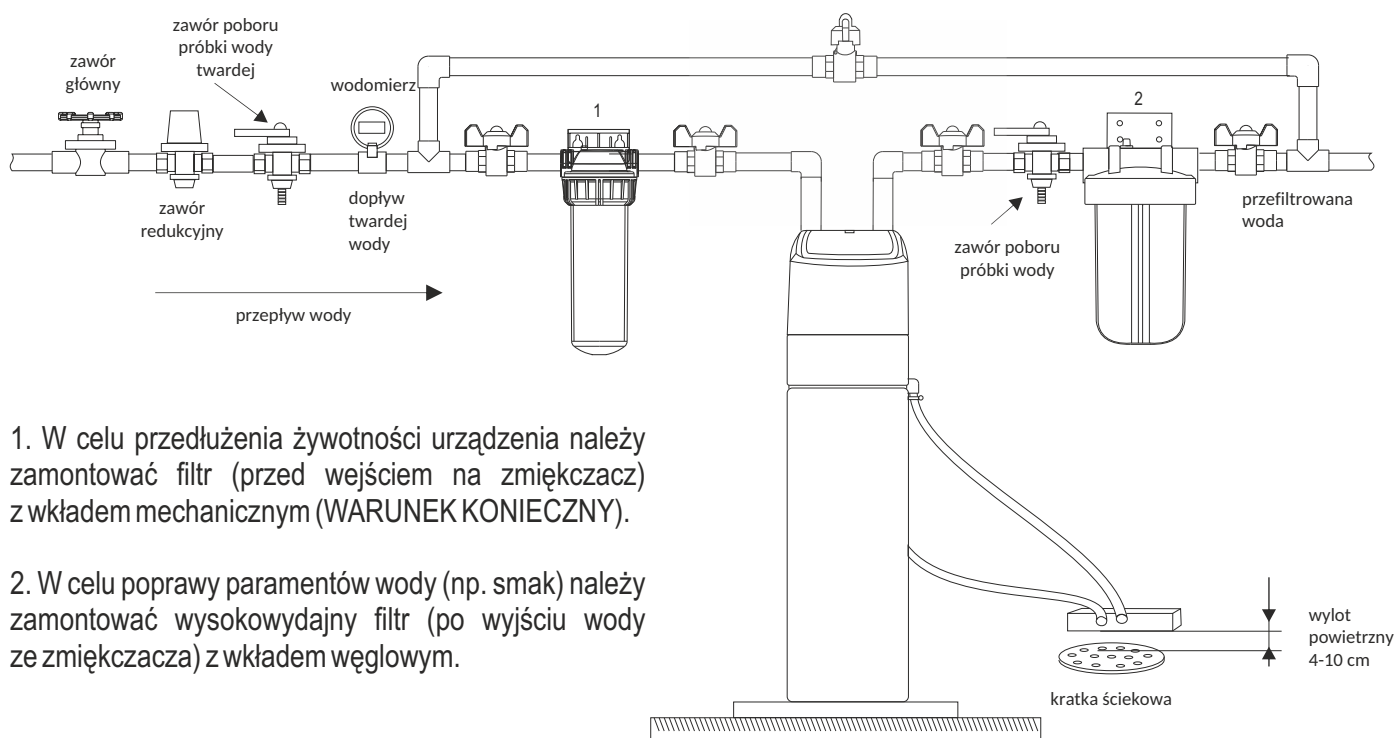


schemat podłączenia

best water solutions
supreme
industrial



Przykładowy schemat podłączenia - urządzenia kompaktowe



1. W celu przedłużenia żywotności urządzenia należy zamontować filtr (przed wejściem na zmiękczaczu) z wkładem mechanicznym (WARUNEK KONIECZNY).

2. W celu poprawy paramentów wody (np. smak) należy zamontować wysokowydajny filtr (po wyjściu wody ze zmiękczacza) z wkładem węglowym.

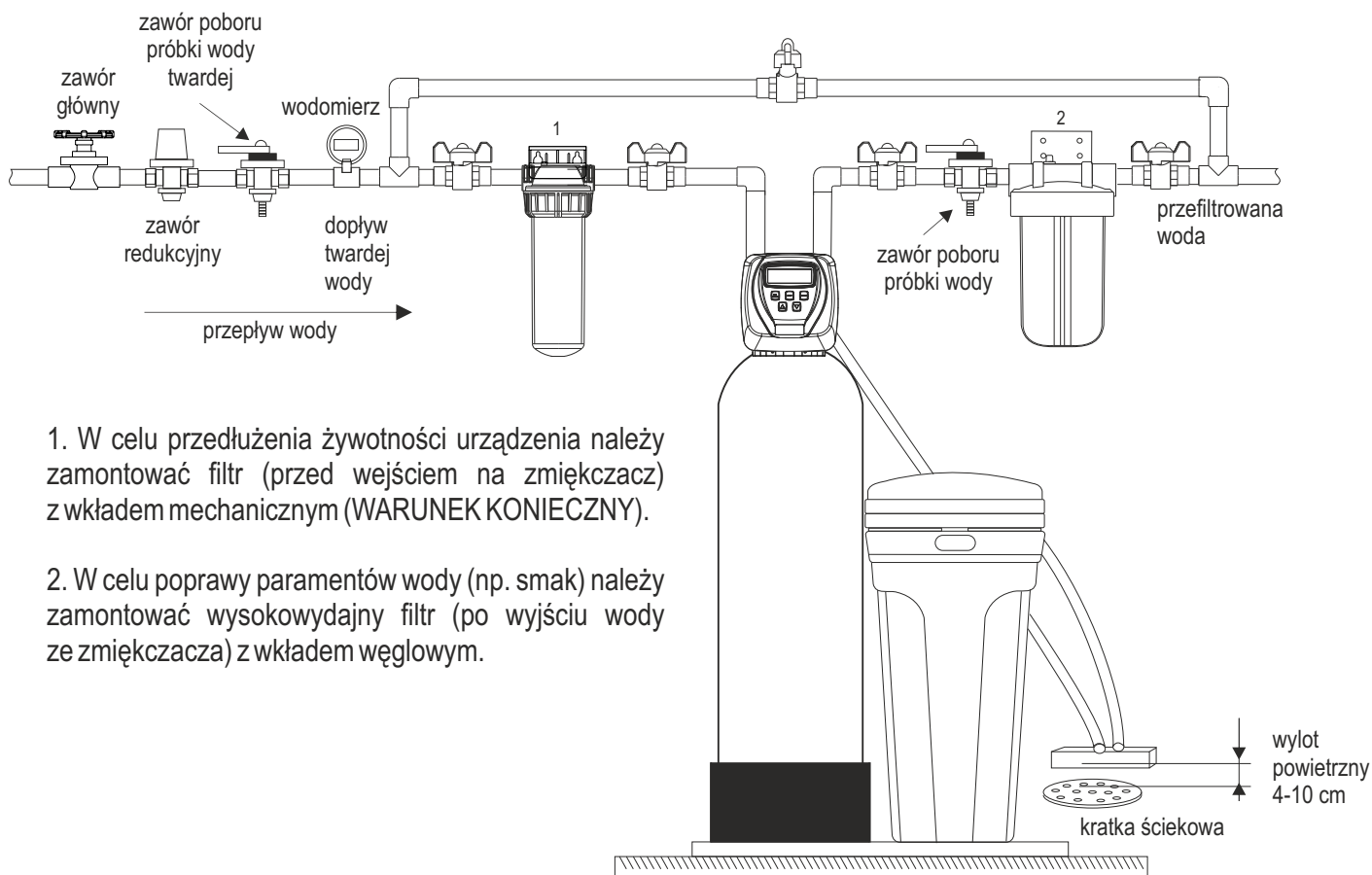


schemat podłączenia

best water solutions
supreme
 industrial



Przykładowy schemat podłączenia - urządzenia dwuelementowe



1. W celu przedłużenia żywotności urządzenia należy zamontować filtr (przed wejściem na zmiękczaczu) z wkładem mechanicznym (WARUNEK KONIECZNY).

2. W celu poprawy paramentów wody (np. smak) należy zamontować wysokowydajny filtr (po wyjściu wody ze zmiękczaczu) z wkładem węglowym.

informacje techniczne

best water solutions
supreme
 industrial



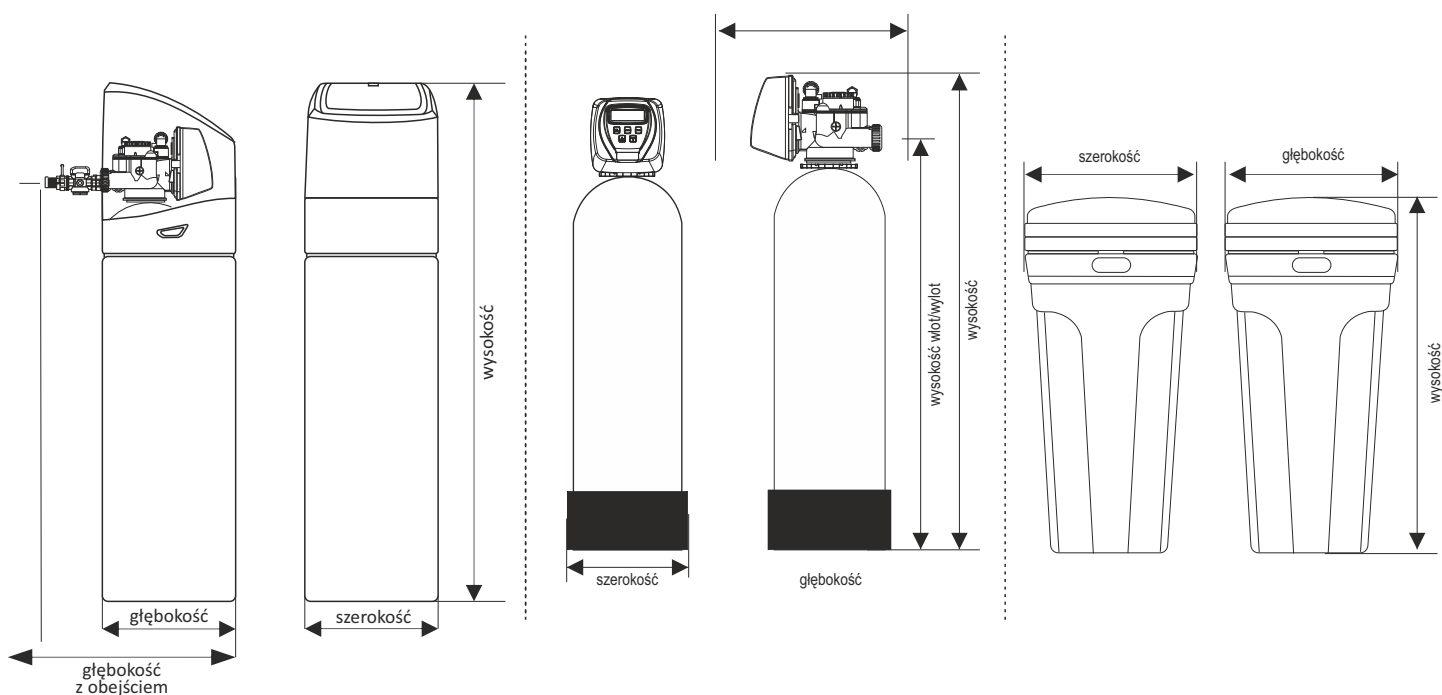
Typ	KOMPAKT			DWUELEMENTOWY			
	10X30	10X35	10X44	10X54	12X48	13X54	14X65
Rozmiar butli	10X30	10X35	10X44	10X54	12X48	13X54	14X65
Objętość złoża	20 dm ³	25 dm ³	30 dm ³	40 dm ³	50 dm ³	60 dm ³	100 dm ³
Ciśnienie robocze min./maks.	2,0 bary / 8,0 bara						
Temperatura robocza wody min./maks.	1°C - 38°C						
Temperatura otoczenia min./maks.	4°C - 49°C						
Złącze elektryczne	230V - 50Hz						
Złącze hydrauliczne wlot/wylot	gwint zewn. 1" BSP						
Typ zaworu	CLACK WS1CI						
Zawór BY-PASS	Opcja						
Rodzaj sterowania	Elektroniczne						
Mixing wody surowej	Tak						
Typ regeneracji (zalecany)	Objętościowa opóźniona						
System regeneracji ^[1]	Współprądowy DOWN-FLOW						
Rodzaj złoża ^[1]	Wysokowydajna żywica o uziarnieniu polisferycznym						
Zużycie wody płuczającej na regenerację (przy 4 bar) ^[2]	175 l	190 l	215 l	285 l	330 l	485 l	820 l
Nominalna zdolność wymienna dla żywicy polisferycznej	58,0 m ³ ·x·d	72,5 m ³ ·x·d	87,0 m ³ ·x·d	116,0 m ³ ·x·d	145,0 m ³ ·x·d	174,0 m ³ ·x·d	217,5 m ³ ·x·d
Zużycie soli na regenerację	2,50 kg	3,25 kg	3,75 kg	5,00 kg	6,20 kg	7,50 kg	12,50 kg
Rodzaj regeneranta	Sól tabletkowana						
Podtrzymanie pamięci	8 godzin						

^[1]Wielkości przybliżone, osiągi zależą od warunków roboczych i jakości wody.



informacje techniczne

best water solutions
supreme
 industrial



Typ	KOMPAKT			DWUELEMENTOWY				
	10X30	10X35	10X44	10X54	12X48	13X54	14X65	
Rozmiar butli	10X30	10X35	10X44	10X54	12X48	13X54	14X65	
Objętość złoża	20 dm ³	25 dm ³	30 dm ³	40 dm ³	50 dm ³	60 dm ³	75 dm ³	100 dm ³
Wymiary systemu (wys x szer. x gł) (mm) ^[1]	1110 x 300 x 430			1320 x 260 x 310	1580 x 260 x 310	1410 x 260 x 310	1580 x 260 x 310	1860 x 380 x 370
Głębokość systemu włączając obejście (mm) ^[1]	530			410				440
Wysokość wlot/wylot (mm) ^[1]	820		960	1190	1450	1290	1450	1720
Wysokość wlot/wylot włączając obejście (mm) ^[1]	820		960	1190	1450	1290	1450	1720
Wymiary zbiornika soli (szer. x wys. x gł) mm ^[1]	nie dotyczy			345 x 345 x 870		390 x 390 x 870	435 x 435 x 970	

^[1]tolerancja błędu pomiarowego, +/- 20 mm.



best water solutions 

supreme

industrial

Manufacturer/Responsible entity:

Polaqua Group A.A. Szymko Sp. Jawna

Sycowska 45, 60-003 Poznań,

e-mail: trade@polaquagroup.com

www.polaquagroup.com, www.supremefilters.com

Wszystkie zdjęcia, znaki towarowe, logo oraz wszystkie inne prawa własności intelektualnej są wyłączną własnością firmy Polaqua Group Sp. Jawna. Kopiowanie, wykorzystywanie w całości lub we fragmentach, bez pisemnej zgody jest zabronione.

Producent nie ponosi odpowiedzialności za błędy w druku. Zastrzegamy sobie prawo do jakichkolwiek zmian lub uzupełnień udostępnionych informacji technicznych, bez dokonania wcześniejszej zapowiedzi.



www.supremefilters.com